

## Das sind wir

Wir unterrichten unsere Schülerinnen und Schüler an zwei Standorten:



Nadistraße 3



Dachauer Straße 98

Unsere Schule besuchen Kinder und Jugendliche mit sonderpädagogischem Förderbedarf in den Bereichen Lernen, Sprache und emotional-soziale Entwicklung.

Wir fördern unsere Schüler:innen in Lerngruppen mit differenzierten sonderpädagogischen Angeboten.

In unseren Förderwerkstätten stehen den Schüler:innen Arbeits- und Lernmaterialien zu den Bereichen Deutsch, Mathematik, visuelle Wahrnehmung und Motorik zur Verfügung.

## Würdigung unserer Arbeit

### Modus Schule 2023

eine Auszeichnung für exzellent arbeitende Schulen in Bayern mit Anspruch auf innovative Schulentwicklung



### i.s.i. 2818

„Innere Schulentwicklung und Schulqualität Innovationspreis 2. Platz für Qualität in der Schulentwicklung“



### Starke Schule 2011 und 2015

„Deutschlands beste Schulen, die zur Ausbildungsreife führen“, 3. Platz in Bayern für unsere erfolgreiche Arbeit in den Schülerfirmen



### Münchner Lichtblicke 2012

„Schulsonderpreis Lichterkette e.V.“ für unser Gesamtkonzept zum Leben und Lernen von Kindern und Jugendlichen unterschiedlicher Herkunft

### Kontakt

SFZ München Mitte 1  
Schulleiterin: K. Gütthler  
E-Mail: [sfz-muenchen-mitte1@muenchen.de](mailto:sfz-muenchen-mitte1@muenchen.de)  
[www.sfz-muenchen-mitte1.musin.de](http://www.sfz-muenchen-mitte1.musin.de)

### Standort Dachauer Straße

Dachauer Straße 98  
80335 München  
Telefon: 089/ 12 11 639 – 31  
Telefax: 089/ 12 11 639 - 39

### Standort Nadistraße

Nadistraße 3  
80809 München  
Telefon: 089/ 35 75 76 - 41  
Telefax: 089/ 35 75 76 – 48

V.i.S.d.P.:

## SFZ München Mitte 1



Sonderpädagogisches Förderzentrum  
München Mitte 1

## Angebote im sonderpädagogischen Förderzentrum

Wir unterrichten Schülerinnen und Schüler von der Vorschule bis zur neunten Klasse.

- **Schulvorbereitende Einrichtung**
- **Diagnose- und Förderklassen**  
(Jahrgangsstufen 1, 1A und 2: Lehrplan Grundschule/ Lehrplan für Förderschwerpunkt Lernen)
- **Grundschulorientierte Förderklassen**  
(Jahrgangsstufen 3 und 4: Lehrplan für den Förderschwerpunkt Lernen oder Sprache)
- **Mittelschulorientierte Förderklassen**  
(Jahrgangsstufen 5 und 6: Lehrplan für den Förderschwerpunkt Lernen)
- **Sonderpäd. Werkstattklassen**  
(Jahrgangsstufen 7, 8 und 9: Lehrplan für den Förderschwerpunkt Lernen)

### Abschlüsse

- erfolgreicher Mittelschulabschluss
- erfolgreicher Abschluss im Bildungsgang Lernen

### Wir sind eine Angebotsschule - unsere Schule zeichnet sich aus durch

- individuelle Förderung
- Klarheit und Einfachheit im Unterrichtsaufbau
- Diagnostik und Schullaufbahnberatung in der DFK, Klasse 4, Klasse 6 und Klasse 8
- diagnosegeleitetes Lernen
- Durchlässigkeit zu den allgemeinen Schulen

### Weitere Unterstützungsangebote

- Schul- und Jugendsozialarbeit
- Ganztagsangebote Klassen 3 bis 9

## Pädagogische Schwerpunkte

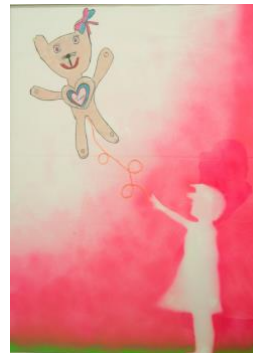
**Unterrichtsqualität**  
guter Unterricht



**Soziales Lernen**  
wertschätzendes  
Miteinander



**Kulturelle Angebote**  
Musik, Kunst, Theater



## Unterstützungsangebote für Grund- und Mittelschulen

### MSD

**Mobiler Sonderpädagogischer Dienst** mit Fortbildungs- und Beratungsangeboten für Lehrkräfte an Grund- und Mittelschulen

### Beratung, Diagnostik, Förderung

An Mittelschulen mit dem Schulprofil Inklusion (MS Schleißheimer Straße und MS Elisabeth-Kohn-Straße)

### AsA

**Alternatives schulisches Angebot** an Grund- und Mittelschulen

### KSF

**Kooperative Sprachförderung** in Grundschulen

### MSH

**Mobile Sonderpädagogische Hilfe** mit Fortbildungs- und Beratungsangeboten für Erzieherinnen

### Beratungsstelle

- Einschulung
- Lese- und Rechtschreibschwierigkeiten
- Lernschwierigkeiten