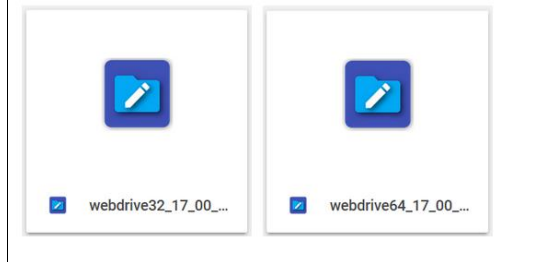


3.3 SRT Webdrive

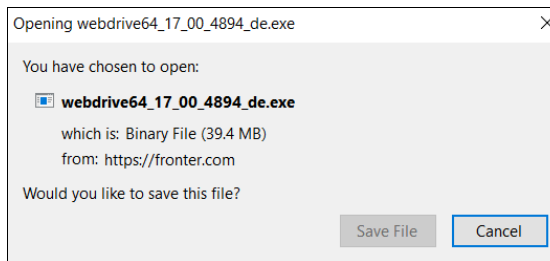
Die Software kann unter Mebis, bzw. Fronter von allen städtischen Lehrkräften zuhause heruntergeladen werden und darf auch im Rahmen der städtischen Lizenz auf privaten Rechnern verwendet werden (IT-Kundeninformation Nr. 766 vom 27.04.2018).

- Fronter: <https://fronter.com/mschool> (Raum Service ITS)
- Mebis: <https://lernplattform.mebis.bayern.de/course/view.php?id=327022>
(Gruppe: RBS-A-Software, Einschreibeschlüssel: RBS-A-2018)

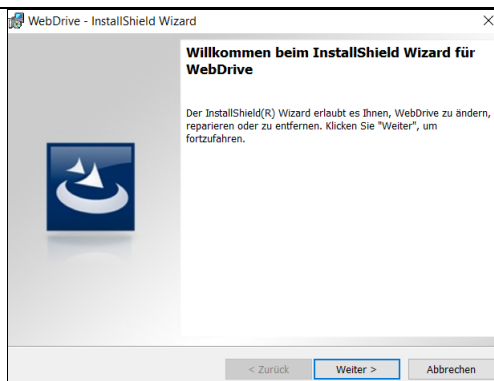
Sie finden hier auch den zur Installation benötigten Lizenzschlüssel. Die Installationsdatei kann nun für 32-, bzw. 64 bit Windows-Systeme heruntergeladen werden. Ob Sie ein 32-, bzw. 64 bit System besitzen können Sie unter der Windows-Systemsteuerung unter „System“, bzw. „System und Sicherheit“ in Erfahrung bringen.



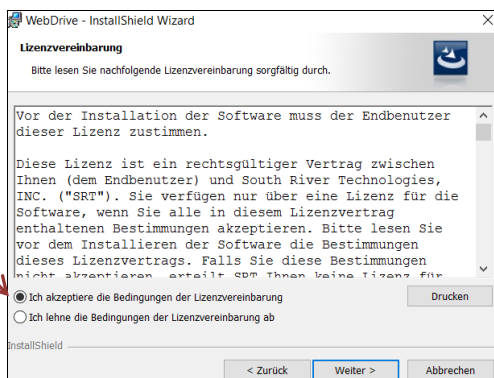
Speichern Sie Datei auf Ihrem Rechner ab und führen Sie diese aus.



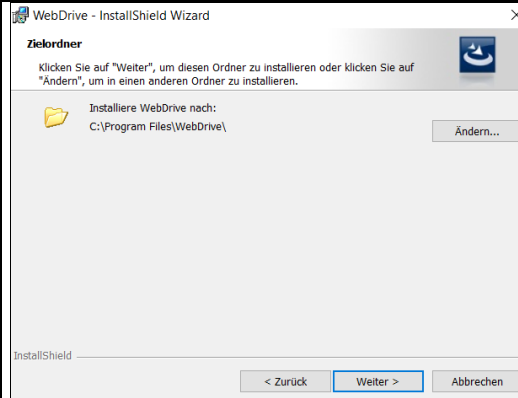
Bestätigen Sie den Button „Weiter“



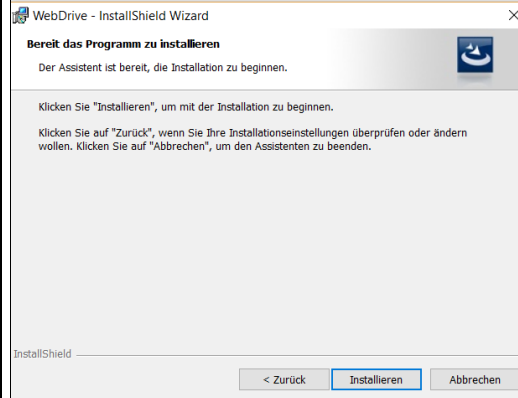
Die Lizenzbedingungen mit „Weiter“ im nächsten Schritt bestätigen“



Wählen Sie ein geeignetes Verzeichnis zur Installation von WebDrive

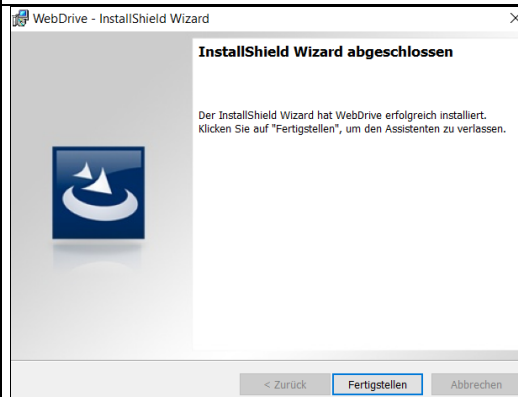


Das Programm wird nun auf Ihrem Rechner installiert

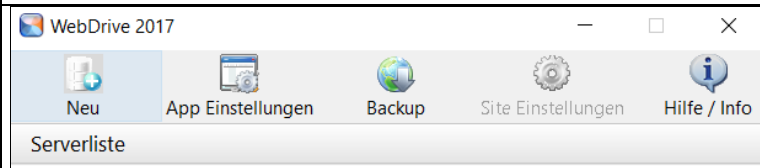


Installation abschliessen und danach ist ein Neustart des Rechners erforderlich

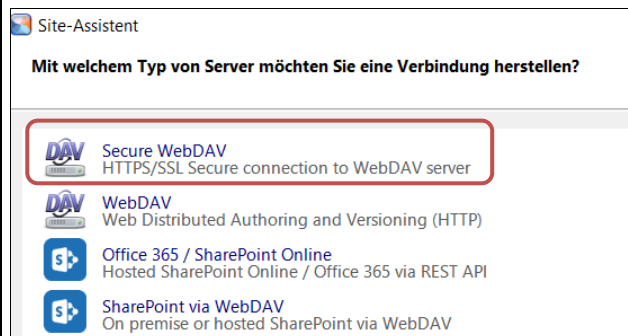
WebDrive kann nun z.B. über das Icon auf dem Desktop gestartet werden:



Über den Punkt „Neu“ kann nun eine neue WebDav-Verbindung erstellt werden.



Wählen Sie nun den Punkt „Secure WebDAV“ aus.



Geben Sie nun ihre Verbindungs-
informationen ein:

- **URL /Adresse:**

[https://webdav-caXXXX-
muenchen.musin.de/
dav/Benutzername/](https://webdav-caXXXX-muenchen.musin.de/dav/Benutzername/)

für „XXXX“ geben Sie bitte ihre
Campusnummer ein (siehe
Punkt 2).

- **Benutzername:** Mit die-
sem Account melden Sie
sich im pädagogischen
Netz ihrer Schule an.
- **Kennwort:** Das Kennwort
Ihres pädagogischen Ac-
counts

Anschließend in die „Erweiterte
Einstellungen“

Es kann ein neuer Laufwerks-
buchstabe gewählt werden, wel-
cher noch nicht vergeben ist.

Weiter mit den HTTP-
Einstellungen

Den Haken setzen bei:

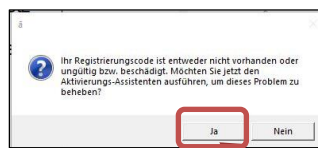
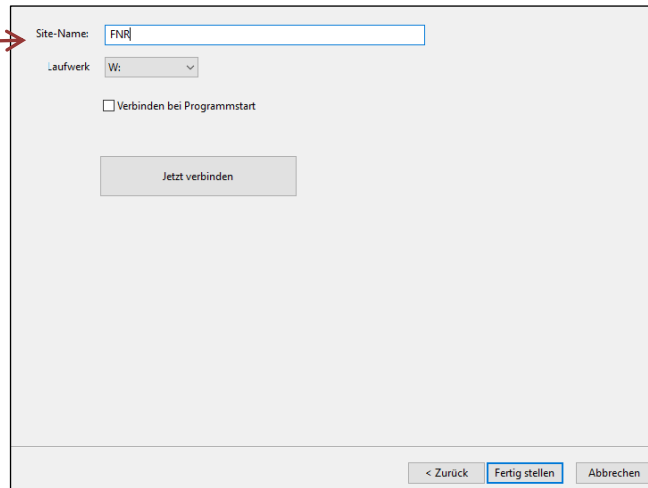
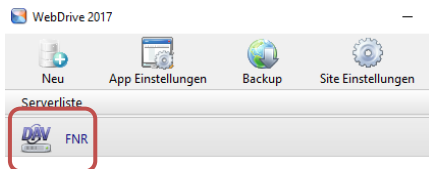
„Fügen Sie einen Schrägstrich am
Ende einer Verzeichnislisten-
Anforderung“

Mit „OK“ und „Weiter“ bestätigen!

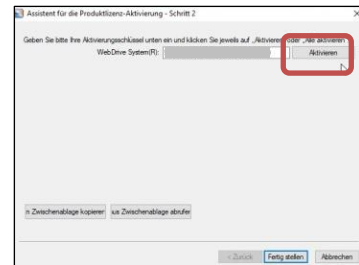
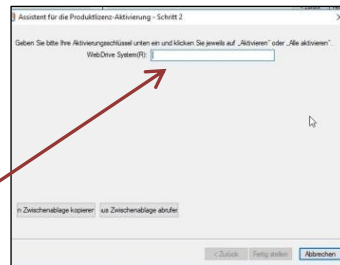
Ein „Site-Name“ (beliebig) kann vergeben werden.

Dann „Fertig stellen“

Anschließend kann die neue Verbindung durch Doppelklick gestartet werden:

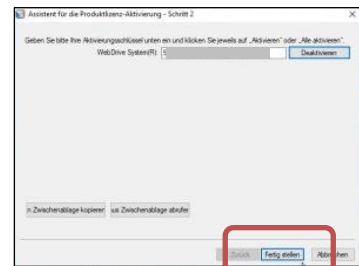
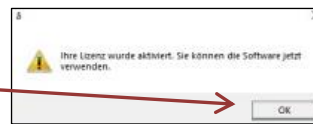


Die Anfrage nach dem Registrierungscode bzw. der Lizenz bestätigen, eingeben (Code s. Seite 9) und aktivieren



Die Aktivierung der Lizenz wird bestätigt

Anschließend „Fertig stellen“



Der Austausch zum Schulnetz erfolgt im Windows Explorer über den vorher vergebenen neuen Laufwerksbuchstaben.

Es können Dateien und Verzeichnisse up- und downgeloadet werden.

